

# CATÁLOGO DO ITEM IMPORTADO

## Pleito de Inclusão de Ex-Tarifário

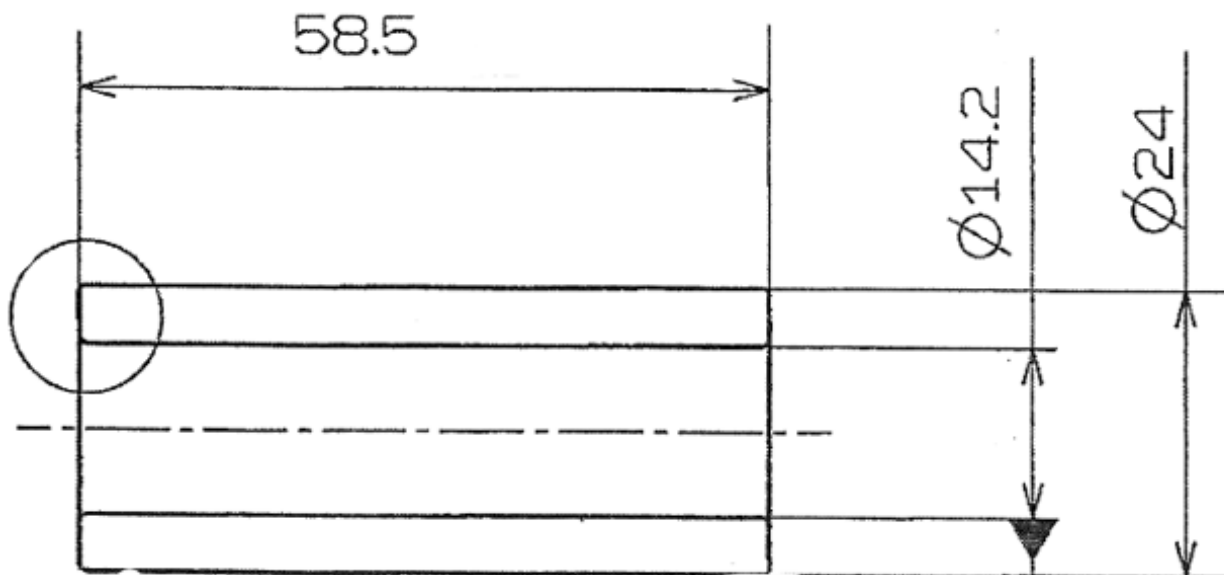
| Número de Controle SDIC | NCM        | Sugestão de descrição do ex-Tarifário   |
|-------------------------|------------|---|
| D325-24I                | 7304.39.10 | Camisa interna; contendo tubo em aço carbono, extrudado; com diâmetro externo de 24 mm (+5 mm), diâmetro interno de 14,2 mm (+5 mm), comprimento de 58,5 mm (+5 mm), temperatura de trabalho de -40 a 120 graus Celsius, massa de 0,132 kg (+0,05 kg); para fabricação de bucha da suspensão; com função de responder mecanicamente a forças e movimentos; com aplicação em automóveis. |

### 1. Especificações técnicas detalhadas da autopeça

*(características quantitativas e qualitativas, por exemplo: dimensões, materiais de fabricação, especificações de trabalho/funcionamento [torque, potência, resistência, tensão, corrente, dureza, vazão, condutibilidade, temperatura etc.], características de hardware, software, características físicas, dentre outras inerentes a cada produto):*

Diâmetro externo de 24 mm (+5 mm), diâmetro interno de 14,2 mm (+5 mm), comprimento de 58,5 mm (+5 mm), temperatura de trabalho de -40 a 120 graus Celsius, massa de 0,132 kg (+0,05 kg)

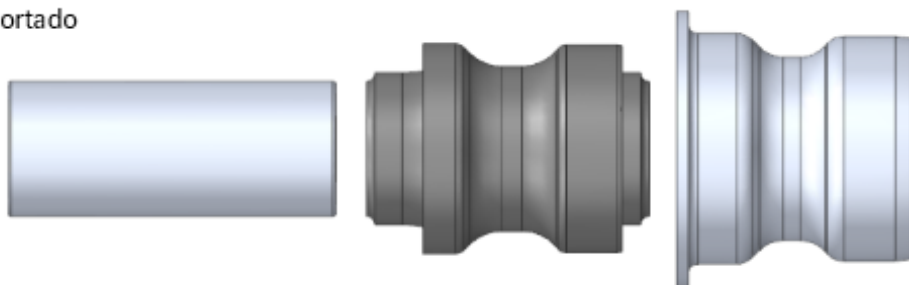
### 2. Imagens da autopeça importada e/ou desenho esquemático *(obrigatório conter as principais dimensões em milímetros):*



### 3. Aplicação do item importado *(em qual produto fabricado pela empresa pleiteante o item importado será incorporado):*

Aplicado em: bucha da suspensão

Item importado



---

**4. Função do item importado no produto fabricado pela empresa pleiteante do ex-tarifário:**

Responder mecanicamente a forças e movimentos

Veículos(s): automóveis